

# Foutmeldingen fyto sanitair certificaats aanvraag via e-CertNL

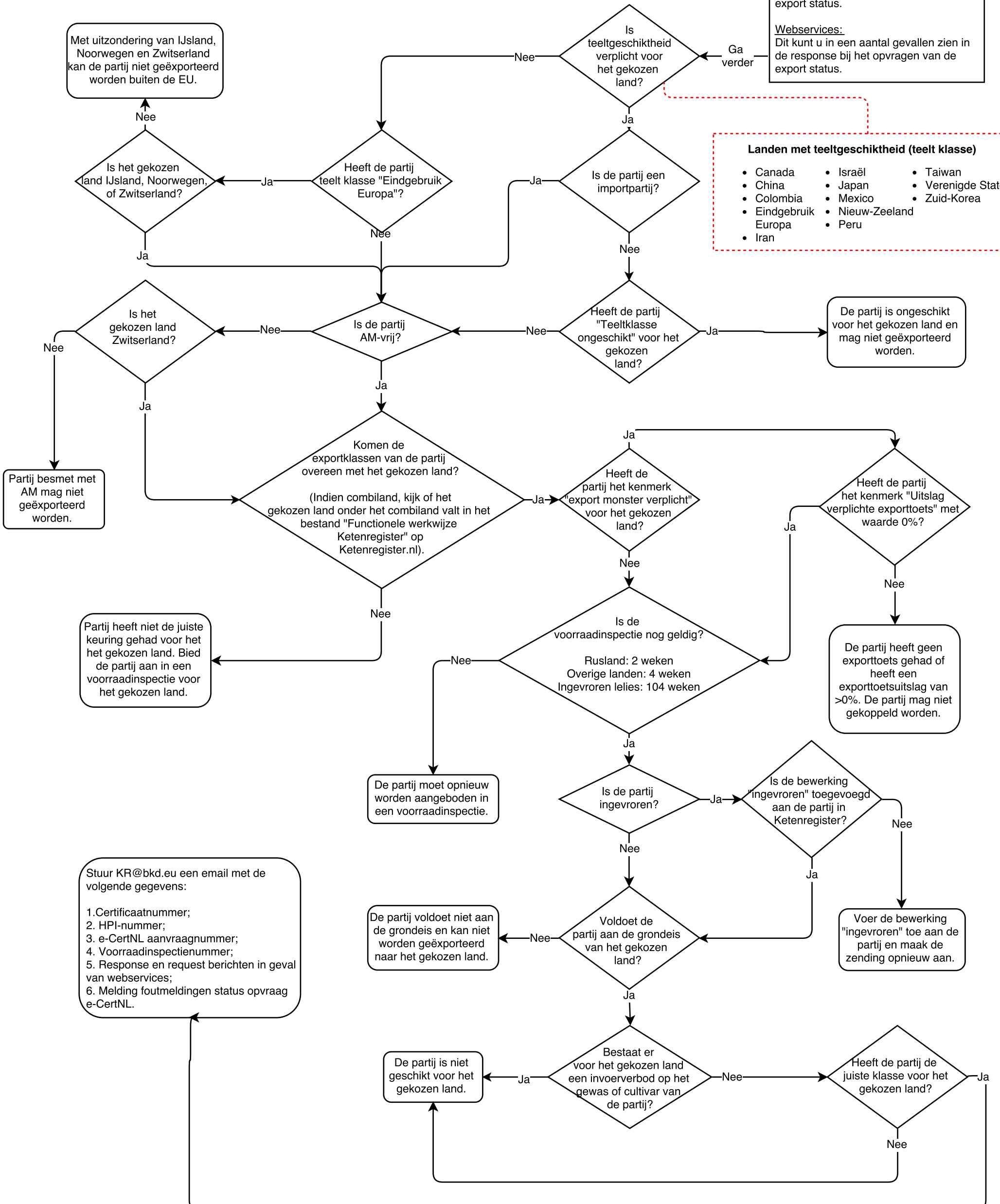
U heeft de volgende gegevens nodig voor dit stroomschema:

1. HPI-nummer(s);
2. e-CertNL aanvraagnummer;
3. Voorraadininspectienummer;
4. Response en request berichten in geval van webservices.

Controleer eventueel bij welke partijen de foutmeldingen voorkomen.

**Webschermen:**  
Dit kunt u in een aantal gevallen zien in het witte vak na het aanvragen van de export status.

**Webservices:**  
Dit kunt u in een aantal gevallen zien in de response bij het opvragen van de export status.



- Landen met teeltgeschiktheid (teelt klasse)**
- Canada
  - China
  - Colombia
  - Eindgebruik Europa
  - Iran
  - Israël
  - Japan
  - Mexico
  - Nieuw-Zeeland
  - Peru
  - Taiwan
  - Verenigde Staten
  - Zuid-Korea

Stuur KR@bkd.eu een email met de volgende gegevens:

1. Certificaatnummer;
2. HPI-nummer;
3. e-CertNL aanvraagnummer;
4. Voorraadininspectienummer;
5. Response en request berichten in geval van webservices;
6. Melding foutmeldingen status opvraag e-CertNL.